

Тросовый датчик перемещений

Выходной сигнал энкодера Push-Pull или Line Driver **AWE 220**



- Диапазон измерений от 1 метра до 4,8 метров
- Тросик диаметром 0,8 мм из нержавеющей стали
- Высокое разрешение;
0,4 - 0,2 - 0,1 мм / импульс (или на заказ)
- 5 В пост. тока или 10...30 В пост. тока
- Сигналы энкодера A, B, Z, /A, /B, /Z (Push-Pull или Line Driver)
- Высокопрочный тросик
- Максимальная скорость 2 м/с
- Широкий рабочий температурный диапазон -25 ... +85 °С
- Устойчивость к вибрации и ударам
- Максимальная сила натяжения 2,4 Н
- Алюминиевый анодированный корпус

Тросовые датчики перемещений AWE 220 - это преобразователи на основе инкрементального энкодера, преобразующие линейное перемещение в цифровые импульсы. AWE 220 может иметь различные измерительные диапазоны от 1 м до 4,8 м. На заказ возможно изготовление датчика с другим диапазоном, разрешением, длиной кабеля и типом разъема.

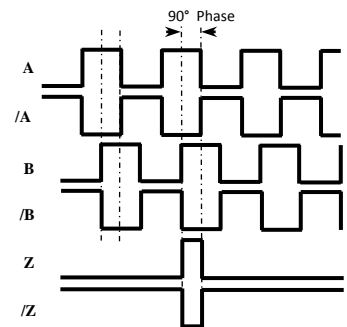
Встроенный инкрементальный энкодер приводится в действие перемещением тросика в направлении намотки или размотки. Датчики просты в подключении. При подключении к дисплею или электронному вторичному прибору образуется измерительная система для измерения размеров на станках и промышленной автоматизации.

Технические характеристики	
Питание	10...30 В ±20% , 5 В ±5% 5...24 В ±20% , 5...30 В ±20% постоянный ток
Разрешение (мм / импульс)	0.4, 0.2(стандарт), 0.1 (Другое разрешение на заказ)
Диапазон измерений (мм)	1000, 1500, 2000, 2500, 3000, 4000, 4800 (Другие диапазоны на заказ)
Погрешность	±0,4 мм/м
Максимальная скорость	2 м/с
Выходные сигналы	AB , ABZ, AB/A/B, ABZ/A/B/Z
Максимальный выходной ток	Макс. 60 мА на канал
Рабочая температура	- 25 ... +85 °С
Относительная влажность	10 ... 90%
Вес	1000 г

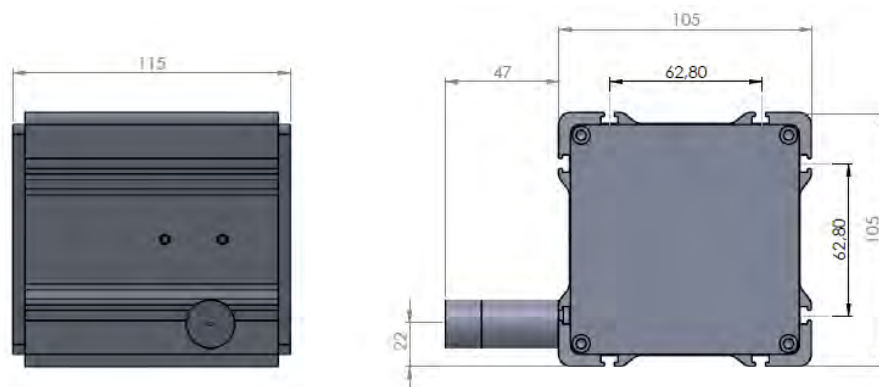
№ контакта Сигнал Цвет провода

1	A	Желтый
2	/B	Белый
3	+V	Красный
4	0 V	Черный
5	/A	Синий
6	B	Зеленый
7	/Z	Серый
8	Z	Розовый
9	Земля	Экран

В таблице слева указаны цвета проводов цифровых выходных сигналов датчика. Если вторичное устройство способно работать с обратными сигналами Line Driver (/A, /B, /Z), то это следует указать при заказе. Если нет, то провода сигналов /A,/B,/Z должны быть изолированы по отдельности. Необходимо учесть, что на этих проводах тоже есть напряжение.



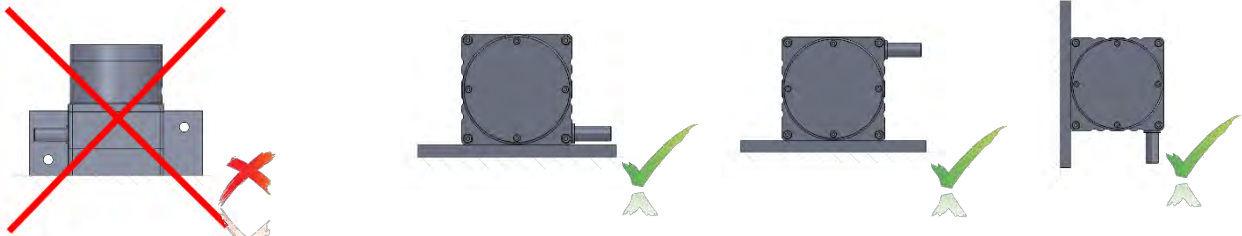
Габаритные и присоединительные размеры



1. Не отпускать тросик после вытягивания, поддерживать в натяжении.



2. Датчик должен устанавливаться вертикально, горизонтальный монтаж недопустим.



3. При наличии водяных брызг (например, под дождем), выход троса должен быть направлен вниз. При необходимости использовать направляющие ролики.



4. Не допускается вытягивать тросик под углом. При необходимости использовать направляющие ролики.



В случае несоблюдения вышеуказанных требований, неисправность датчика не будет гарантийным случаем.

Обозначения при заказе

