



## Q.gate IP / DP / IPT / DPT

Тест-контроллер



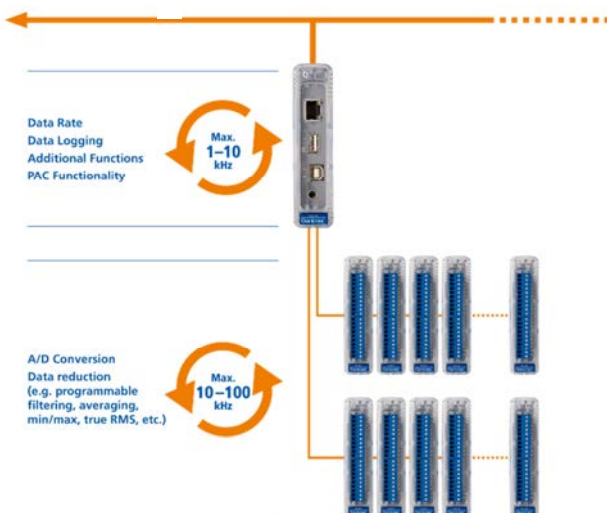
Q.series была разработана для высококачественных измерений в большинстве промышленных и испытательных процессов. Спектр применений начинается с одного автономного решения до сетевых многоканальных систем в области тестирования компонентов, испытания двигателей, тестирования производительности и мониторинга конструкций.

Диапазон и гибкость модулей позволяет создать оптимальное решение для каждой отдельной задачи: Работа в динамике с частотой до 100 кГц, входы и выходы для всех типов сигналов, гальваническая развязка входов, выходов и питания, многоканальные решения, высокая плотность монтажа и интеллектуальная обработка сигнала.

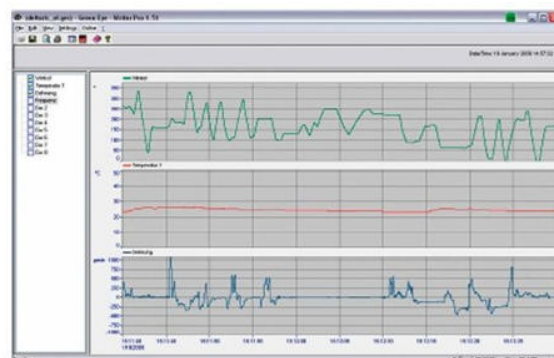
Обмен данными при использовании тестового контроллера может осуществляться через Ethernet TCP / IP или системные шины, такие как EtherCAT или Profibus-DP и другие промышленные стандарты на базе Ethernet.

### Важные особенности:

- **Подключение до 32 модулей Q.bloxx**  
через 2 УАПГ'а, скорость передачи данных до 24 Мбод каждый УАПГ  
Запись до 256 переменных (формат real 4 байт)
- **Синхронизация и отметка времени измерения**  
принцип ведущий/ведомый на основе IRIG по интерфейсу RS485 стандарт DCF77, AFNOR и т.д., GPS время и данные о местоположении, SNTP через Ethernet
- **Интерфейс для конфигурирования и вывода данных**  
Модификация Q.gate IP: интерфейс Ethernet FTP, TCP/IP, UDP  
Модификация Q.gate DP: интерфейс Profibus-DP, 12 Мбод
- **FTP-сервер и FTP-клиент**  
конфигурируемый функционал
- **Высокоскоростная передача данных через Ethernet**  
128 действительных переменных с частотой 1 кГц (пакетная)  
16 действительных переменных с частотой 10 кГц (пакетная)  
64 действительных переменных с частотой 300 Гц (прямая)
- **Буферная память 16 МБ**  
Буфер данных при пакетной передаче результ-в измерений, различные возможн-ти регистратора, расширяется с помощью внешнего USB у-ва
- **Функционал программируемой автоматизации (версии T)**  
Последовательности, регистратор данных, ПИД-регулятор, передаточные функции, математические операции, числовые, логические комбинации, функциональный генератор  
Модификации IPT, DPT: встроенная лицензия программного обеспечения test.con.
- **Гальваническая развязка**  
от источника питания и от интерфейса
- **Электромагнитная совместимость**  
согласно EN 61000-4 и EN 55011
- **Питание 10...30 В пост. тока**
- **Монтаж на DIN-рейку (EN 60715)**



### Ethernet TCP / IP





## Q.gate IP / DP / IPT / DPT

Тест-контроллер

<b>Хост-интерфейс Ethernet</b>	
Протоколы	TCP/IP, UDP, PING, ASCII, Modbus TCP/IP
Службы	DHCP, FTP-сервер, FTP-клиент, e-Mail-Send-Client (SMTP)
Скорость канала	10/100 Мбит/с
Скорость передачи данных	макс. 800 КБ/с
Кол-во одновременных подключений	10
Напряжение изоляции	500 В
<b>Хост-интерфейс Profibus-DP (только Q.gate версии DP)</b>	
Стандарт	RS 485
Формат данных	8E1
Скорость передачи	от 9,6 кбит/с до 12 Мбит/с
Подключаемые устройства	макс. 32 без повторителя, макс. 127 с повторителем
Напряжение изоляции	500 В
<b>Хост-интерфейс USB</b>	
Версия	USB 2.0
Скорость передачи данных	100 КБ/с (типично)
Устройства	Запоминающее устройство, отформатированное в FAT или FAT 32
<b>Подчинённый интерфейс RS 485</b>	
Количество интерфейсов	2
Стандарт	RS 485
Формат данных	8E1
Протокол	Local Bus
Скорость передачи	от 9,6 кбит/с до 24 Мбит/с
Подключаемые устройства	макс. 16 модулей на одну линию УАПП
Напряжение изоляции	500 В
<b>Память для хранения данных</b>	
ОЗУ	16 МБ , циклический буфер
<b>Синхронизация в многоконтроллерной системе</b>	
Интерфейс	RS485 Стандарт
Режим	принцип ведущий/ведомый, IRIG стандарт
	DCF77, AFNOR и т.д., GPS через IRIG стандарт
	GPS NMEA через RS232
	SNTP через Ethernet



## Q.gate IP / DP / IPT / DPT

Тест-контроллер

<b>Независимость от операционной системы</b>	
Стандартизированный интерфейс	Ethernet (FTP/Berkeley-Socket)
<b>Питание</b>	
Питание	от 10 до 30 В пост. тока, защита от перегрузки и перенапряжения
Потребляемая мощность	приблизительно 3 Вт
<b>Условия окружающей среды</b>	
Рабочая температура	от -20°C до +60°C
Температура хранения	от -40°C до +85°C
Относительная влажность	от 5 % до 95 % при 50°C, без конденсации
<b>Механические характеристики</b>	
Корпус	Алюминий и ABS-пластик
Размеры (Ш x В x Г)	(27 x 120 x 125) мм
Вес	приблизительно 250 г
Монтаж	DIN-рейка
<b>Функционал программируемой автоматизации</b>	
Время цикла	≥1 мс
Обработка	циклическая или синхронизированная со сбором данных



# Q.gate IP / DP / IPT / DPT

Тест-контроллер

Средство программирования test.con Studio (только для контроллеров с опцией T)

Использование ПО test.con для программирования функций автоматизации с помощью графического интерфейса:

