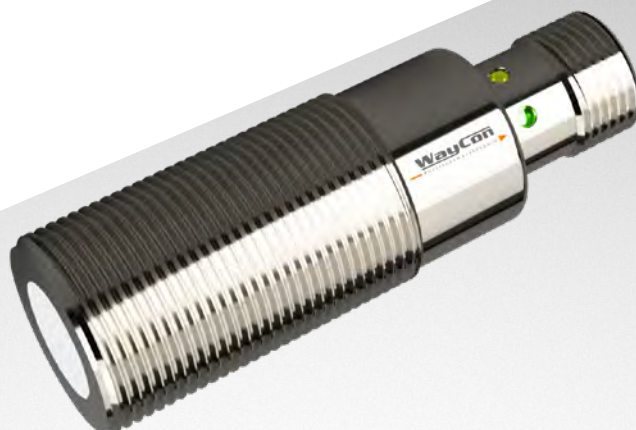


# УЛЬТРАЗВУКОВЫЕ ДАТЧИКИ



## СЕРИЯ UFA2-1500

### Ключевые особенности:

- Измерения не зависят от материала, поверхности, цвета и прозрачности объекта
- Настраиваемые диапазоны 150...1500 мм
- Линейность <math><0,5\%</math> диапазона
- Аналоговый или дискретный выход
- Рабочая температура -25 ... +70 °C
- Степень защиты IP67
- Радиальный луч: сокращенная слепая зона, радиальные измерения

### Содержание

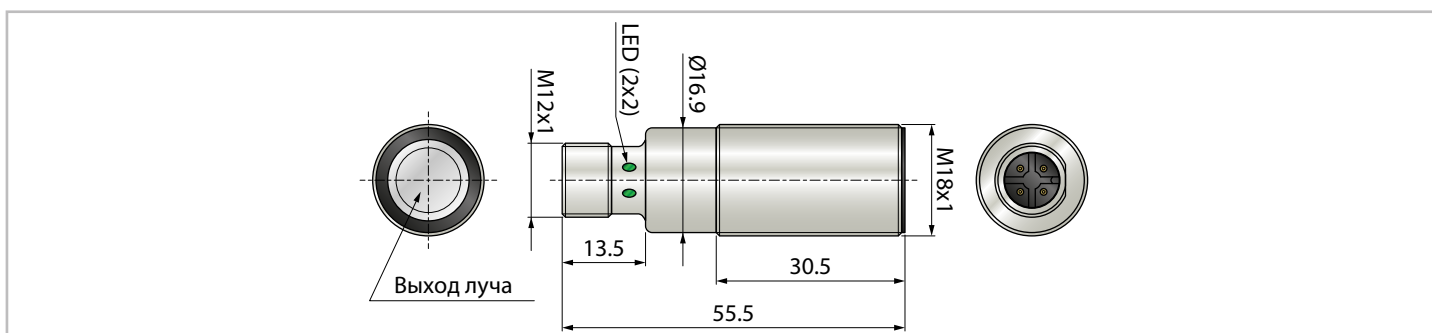
Технические характеристики .....	2
Размеры .....	2
Электрическое подключение .....	2
Форма звукового конуса .....	3
Принадлежность для рад. измерений ...	3
Код заказа .....	4

## ТЕХНИЧЕСКИЕ ХАРАКТЕРИСТИКИ

Диапазон измерений <sup>1)</sup>	[мм]	150...1500
Линейность	[%]	<0,5
Повторяемость	[мм]	<1
Разрешение	[мм]	1
Частота переключения	[кГц]	400
Задержка при включении	[мс]	300
Выходной сигнал		аналоговый / дискретный
Аналоговый выход		0...10 В / 4...20 мА (переключ.)
Сопротивление нагрузки	[кОм]	напряжение: >10 / ток: 0,4
Частота измерений	[Гц]	100
Дискретный выход		Push-Pull, 150 мА, НО/НЗ, переключ.
Макс. ток переключения	[мА]	150
Гистерезис переключения	[мм]	6
Частота переключения	[кГц]	<5
Питание (пост. ток)	[В]	18...30
Ток утечки при 24 В пост. тока	[мА]	40
Падение напряжения	[В]	2
Защита от неправильной полярности		есть (кроме контакта 2) / есть
Защита от короткого замыкания		есть
Прочность изоляции	[В]	500
Ударо-/вибростойкость		30 г, 11 мс / 10...55 Гц, 1 мм
Подключение		разъем M12, 4-контакта
Степень защиты		IP67
Рабочая температура		-25...+70 °С
Температурный дрейф	[%/К]	0,2 (компенсирован)
Мин. зазор (между датчиками)	[мм]	700
Материалы корпуса		латунь, никелированная, эпоксидная смола, PUR
Вес	[г]	30

<sup>1)</sup>На пластине >200x200 мм

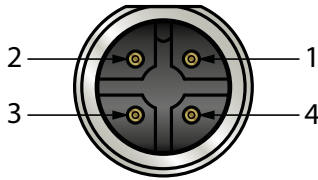
## ГАБАРИТНЫЕ И ПРИСОЕДИНИТЕЛЬНЫЕ РАЗМЕРЫ



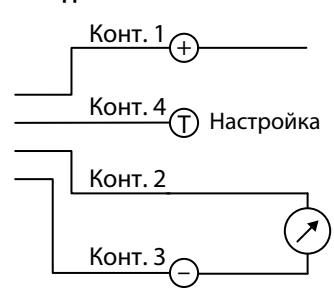
## ЭЛЕКТРИЧЕСКОЕ ПОДКЛЮЧЕНИЕ

Контакт	Аналоговый	Дискретный
1	+ Питание	+ Питание
2	+ Сигнал	Настройка
3	- Общий	- Общий
4	Настройка	+ Сигнал

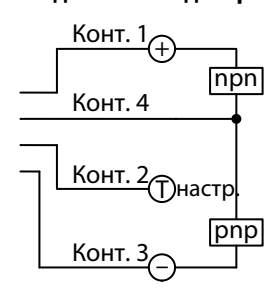
**Разъем M12, штырь**



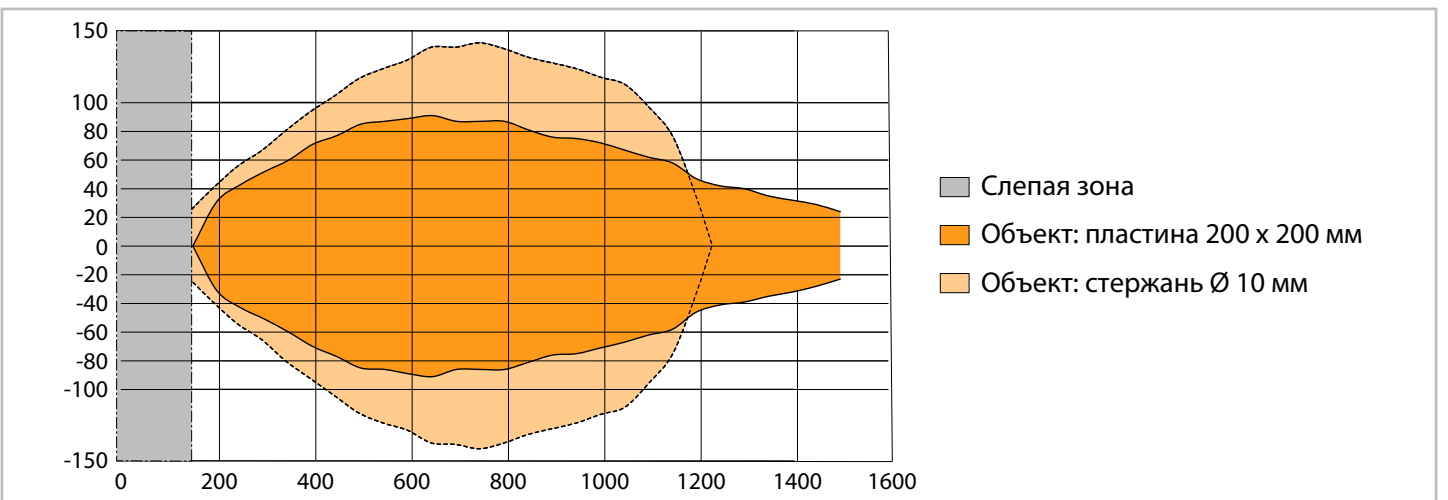
**Схема подключения аналог. выхода**



**Схема подключения дискр. выхода**



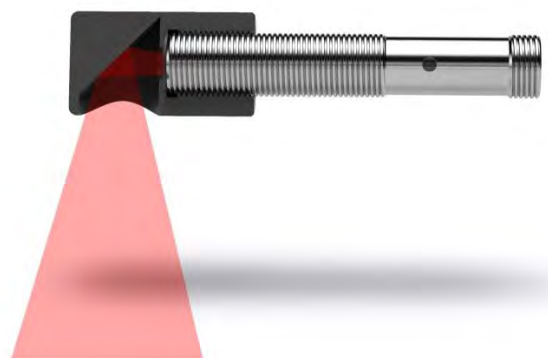
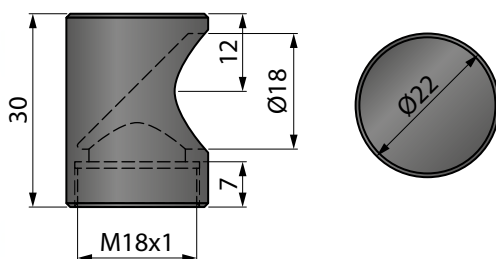
## ФОРМА ЗВУКОВОГО КОНУСА



## ПРИНАДЛЕЖНОСТЬ ДЛЯ ОТКЛОНЕНИЯ ЛУЧА

При помощи приспособления для отклонения луча UFA2-RB-M18 датчик, предназначенный для осевых измерений, работает для радиальных измерений. UFA2-RB-M18 может использоваться для стандартного варианта UFA2 с дискретным или аналоговым выходом.

При использовании UFA2-RB-M18 слепая зона сокращается примерно на 18 мм и направление измерений поворачивается на 90°.



## КОД ЗАКАЗА

UFA2-1500 –  – SA12

<b>Выходной сигнал</b> Аналоговый 0...10 В/4...20 мА Дискретный	A PN
---	---------

## ПРИНАДЛЕЖНОСТИ

**Кабель с разъемом M12 (гнездо), 4-контакта, IP67, экран**

K4P2M-S-M12	2 м, прямой разъем
K4P5M-S-M12	5 м, прямой разъем
K4P10M-S-M12	10 м, прямой разъем
K4P2M-SW-M12	2 м, угловой разъем
K4P5M-SW-M12	5 м, угловой разъем
K4P10M-SW-M12	10 м, угловой разъем

**Ответный разъем M12 (гнездо) для самостоятельной сборки**

D4-G-M12-S	прямой разъем, 4-контакта, IP67
D4-W-M12-S	угловой разъем, 4-контакта, IP67

**Приспособление для радиальных измерений**

UFA2-RB-M18	Отклонение луча на 90°, сокращается слепая зона
-------------	---

Возможны изменения без предварительного уведомления

**WayCon Positionsmesstechnik GmbH**  
email: [info@waycon.ru](mailto:info@waycon.ru)  
internet: [www.waycon.ru](http://www.waycon.ru)

**WayCon**  
Positionsmesstechnik

**Head Office**  
Mehlbeerstr. 4  
82024 Taufkirchen / Germany  
Tel. +49 (0)89 67 97 13-0  
Fax +49 (0)89 67 97 13-250

**Дистрибьютор в России**  
АО „Сенсор Системс“  
117186, г.Москва, ул. Нагорная, д. 3А,  
эт. 2, пом. I, ком. 39  
Тел. +7 (495)649 63 70 Факс +7 (495)649 63 70