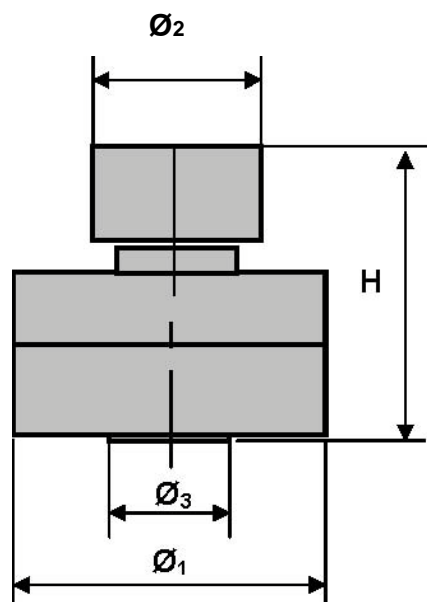


Тензодатчик модели GY-1

Использование

Цилиндрический тензодатчик модели GY-1 выполнен из высоколегированной стали и используется для взвешивания бункеров, резервуаров, может входить в состав автомобильных весов, динамометров, весовых устройств, силоизмерительных машин. Датчик имеет степень защиты IP67 (пыленепроницаемый и защищен от погружения в воду на глубину не более 1 метра на период времени, не превышающий 30 минут).



Спецификации

Нагрузка, т:	0.5, 1, 2, 5, 10, 20, 50, 100
Режим работы :	сжатие
Чувствительность :	2.0 мВ/В
Общая ошибка :	< 0.03%FS
Безопасная перегрузка :	120%
Тип защиты:	IP67
Питание:	10В AC/DC
Вх. сопротивление :	385 Ом / 765 Ом
Вых. сопротивление :	350 Ом / 700 Ом
Сопрот-ние изоляции:	> 5000 МОм
Раб. температура:	-20~60°C
Материал:	легированная сталь
Тип кабеля:	4 провода в экране Длина кабеля: 9

М

Мах	Размеры тензодатчика, мм			
т	H	Φ ₁	Φ ₂	Φ ₃
0,5-7,5	85	105	41	22
10-25	127	121	43	38,1
50	150	140	59	41,3
100	200	200	98	50,8

Расцветка и назначение проводов

EXC +ve -красный, **SIG +ve** -зеленый, **EXC -ve** -черный, **SIG -ve** -белый,

